

月刊 アーリークロス

2

2023 vol.52

Early's Client

株式会社 XenoCode 様

アーリークロス相続相談室

「亡くなる直前に行った生前贈与
(R5年税制改正を踏まえて)」

アーリークロス DX 推進室

「アーリークロスのDX事業について」

Monthly Topic

【国税にはどんな納付方法があるの？】

Book Review

『あなたは絶対！運がいい』

スタッフ紹介

大貝 友美 / 美坂 龍輝

小西先生の一言

『行動を変える / 期限を決める』

Early's
Client

株式会社
XenoCode 様



①事業内容

Webアプリケーション開発サービス、社内コミュニケーションツール dotplan.io

アプリケーション開発・販売

②経営理念

明確でオープンなコミュニケーション、そして従業員を信頼して責任を持たせること

③経営において苦労したこと

新規顧客の開拓

④アーリークロスを一言でいうと

日本でのビジネスに関する質問に、いつも答えてくれて頼りになる税理士さん

⑤おすすめの本は何ですか？

The Lean Startup (リーン・スタートアップ)

⑥リフレッシュ方法は何ですか？

近所を軽くジョギングしたり、音楽を聴く

⑦人を採用するときに見るポイントは何ですか？

自社にカルチャーフィットする人であること

⑧座右の銘は何ですか？

運とは、準備とチャンスが重なったときに起こるもの

⑨趣味は何ですか？

読書、ビデオゲーム、レゴやプラモデル作り

⑩尊敬する人物は誰ですか？

Tim Cook (ティム クック)



株式会社 XenoCode

HP : <https://www.xenocode.co.jp>



アーリークロス
相続相談室



相続・承継支援部 部長
副代表税理士

ささみ(レア)と焼酎を
愛する男としても
知られている。

小山寛史先生



相談者

相続対策のために生前贈与を考えています。ネットでの情報ですが亡くなる直前に行った生前贈与は無効となるのでしょうか？

無効ということではないのですが、現行制度ですとお亡くなりになる直前「3年間」の間に行った生前贈与については相続財産に加算されることとなります。



小山先生

なるほど。だから直前に行った生前贈与は相続対策として意味がなくなるのですね。

はい、その通りです。しかもR5年度税制改正ではこの期間が「7年間」に変更される予定となっております。

7年間ですか?! そうすると直前の生前対策はあまり意味がなくなってしまうそうですね...

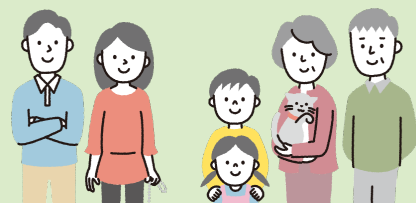
亡くなる直前に行った生前贈与
(R5年税制改正を踏まえて)

そうですね。今までは80代でもお元気であれば生前贈与により一定の効果はあったのですが、今後はより早めの生前対策が必要となってきます。

この改正はいつから行われるのでしょうか？

R6年1月1日以後に行った生前贈与に関わるものが対象となります。つまり、相続開始日が2027年(令和9年)1月以後、加算期間は順次延長され、加算期間が7年となるのは2031年(令和13年)1月以後となります。裏を返すと2026年(令和8年)12月以前に相続開始の場合には加算期間は3年であり、改正の影響を受けないこととなります。

順次加算期間が長くなっていくのですね。生前対策は早めに着手していきたいと思います。ありがとうございました。





アーリークロスDX推進室

▷アーリークロスのDX事業について

業務改善ラボ
弊社のご支援実績を多数掲載！
<https://kaizen-lab.info>



皆様こんにちは！アーリークロスDXチームです。今月から連載でDXチーム業務とバックオフィスへのDX導入事例のご紹介をしていきます。どうぞよろしくお願いたします！

アーリークロスは創業当初からクライアント企業にクラウド会計の導入を推進しており、**現在ではクラウド会計のみならず、勤怠・給与・債務支払・経費・請求書など多種多様なクラウドツールの導入支援をしています。**

導入支援にあたっては設計・設定のみならず運用フォローまでしっかりサポートいたします。経理・給与計算担当者が使用方法を理解でき、業務が定着するまでがアーリークロスが提供するサービスです。自社で完結できないご事情がある場合には一時的にアーリークロスが代行します。経理（記帳）、給与計算はもちろん、振込業務や経費の承認（チェック）業務などバックオフィス領域の業務代行（BPO）サービスもご提供しています。

また**補助金（IT導入補助金）**が利用できる場合には、できるだけ利用することをおすすめしており、補助金の申請サポートも行っております。ぜひお問合せください！

今後も九州を始めとする全国のクライアント企業に対し、DXのアーリークロスが業務改善を行っていきます。ご興味がある方はぜひアーリークロスDXチームにお問合せください！



== CHECK! == Monthly Topic

国税にはどんな納付方法があるの？

国税（申告所得税、消費税、法人税、贈与税等）の納付手段には以下の6種類があります。

1. 振替納税

振替納税の申込みをすることで、申告所得税や個人事業者の消費税の確定申告にかかる国税を自動口座引落しにより納付する方法
※初回のみ振替依頼書の提出が必要です（e-Taxによる提出が可能。）。

2. ダイレクト納付（e-Taxによる口座振替）

ダイレクト納付の申込みをすることで、e-Taxから簡単な操作で口座引落しにより納付する方法。即時、又は納付日を指定して納付できます。

3. インターネットバンキング等

インターネットバンキング、モバイルバンキング、又はATMから納付する方法。インターネットバンキングやモバイルバンキングの契約が必要です。

4. クレジットカード納付

「国税クレジットカードお支払サイト」からクレジットカードを利用して納付する方法。
※納付税額に応じた決済手数料がかかります。

5. スマホアプリ納付

「国税スマートフォン決済専用サイト」からPay払いを利用して納付する方法。

6. 現金納付

金融機関や及び所轄の税務署の各窓口や、コンビニエンスストアで納付する方法。納付書が必要です。

5のスマホアプリ納付は、令和4年12月1日からスタートした新たな納税方法です。事前手続きが不要で、上限金額の30万円までなら、原則として全ての税目で利用可能です。ご不明点ありましたら、お尋ねください。

Book Review



**『あなたは絶対！
運がいい』**
浅見帆帆子（著）
幻冬舎文庫

この本には20年くらい前に出会ったのですが、『何かを頑張りたいとき、でも上手くいかず不安な時、背中を押してくれる言葉が欲しい時』に度々読んでいます。

本に出てくる、『迷ったら本音で動く。直感を信じて行動に移す。心が楽しいと感じることをする。』は特に勇気をくれる言葉です。

失敗したら嫌だな〜と頭でグルグルと考えて、自信がないから諦めようと思っても気になっていることはいつまでも気になるものです。

なので、やっぱり挑戦しておけばよかった…とやらない後悔はなるべくないように一旦やってみようとしています。

日常の小さなことでも、何だか気になることはやってみて常に自分の気分がよくなるようにしておくこと仕事やプライベートにもいい影響を与えるような気がします。

その他にも、『考えても解決しない時は考えるのをやめる』といった言葉も、心配や不安な気持ちを軽くしてくれます。

全てをプラスに捉えることは難しくても、この本を読んで少しでも前向きな気持ちになってもらえたら嬉しいです。

（椎木智美）

スタッフ紹介

「一期一会を大切に！」

幼い頃から祖父に言われてきた言葉で、ずっと大切にしていることです。

大貝 友美
Tomami Oogai



「食いしん坊」
税務と同じくらい食べ物のことを考えています！

美坂 龍輝
Misaka Ryuki



- Q 読者へ向けて軽くご挨拶をお願いします。
2022年6月に入社しました、大貝と申します。
財務支援部でサポーター業務を行っています。
- Q 出身地、地元自慢をお聞かせください。
北九州市出身です。地元自慢は若松トマトです！
これを食べてしまうと他のトマトは食べられません…。
- Q 趣味は何ですか？
学生時代にバンド活動をしていたこともあり、ギターを弾いたり、歌うことが大好きです！このようなご時世になる前はバンドのライブに通い詰めていました。笑
- Q 好きな食べ物は何ですか？
特別好きな食べ物があり無いですので難しいですが…強いて言うならトマトと梅干しです。赤いものが好きなのかも？
- Q 今年の抱負、目標は何ですか？
ずばり「推し活」です！前職ではなかなかワークライフバランスが取れず、気づけばコロナ禍でいろんな機会を逃してきたので、今年は後悔しない推し活がしたいです！
- Q 好きなスポーツは何ですか？
昔習っていたこともあり、テニスが大好きです！ただ日焼けNGなので、屋内コート探しが面倒でしばらく出来てません笑
- Q 実は〇〇です
実は「下戸」です。お酒は全く飲めませんが、ビールと飲み場の場合は大好きです！盛大な矛盾に自分でも困っています…
- Q アーリークロスに入ってから意気込みを教えてください！
業界は未経験ですが、先輩方のご指導がとても温かく充実しています。いち早く皆様のお役に立てるよう頑張ります！

- Q 読者へ向けて軽くご挨拶をお願いします。
令和4年6月に入社いたしました。
経営支援部の美坂龍輝（みさかりゅうぎ）と申します！
- Q 出身地、地元自慢をお聞かせください。
生まれも育ちも宮崎県の宮崎市出身です。
どこのスーパーに行ってもお肉や野菜が新鮮でお手頃なものが揃っています。
- Q 趣味は何ですか？
大人になって漫画やアニメ鑑賞するようになりました。
最近はスポーツ系にハマっています。
- Q 好きな食べ物は何ですか？
何でも好きですが、福岡に移住して、ラーメンや焼き鳥などおいしいお店にたくさん出会ってます。おすすめがあれば教えてください。
- Q 特技は何ですか？
高校まで野球をしておりました。
ポジションは投手です。打つ方は全然です…
- Q 好きなスポーツは何ですか？
経験が有る野球はもちろんですが、ワールドカップがあったこともありサッカーも見ることが増えました。
- Q 今年の抱負、目標は何ですか？
体重を学生のころまで落とすこと（20kg落す）
- Q アーリークロスに入ってから意気込みを教えてください！
周りから頼られるような存在になりたいです。
よろしくお願いします。

小西先生の一言 行動を変える／期限を決める

あけましておめでとうございます。本年もよろしくお願いいたします。さて、新年になり様々な目標を立てる方も多いのではないかと思います。そこで注意したいのが、具体的な行動に落とし込むこと、期限をしっかりと決めることです。なんとなく目標を設定して満足してしまっていないですか？著名な経営コンサルタントの大前研一さんは、人間が変わるために最も無意味なことは「決意を新たにする」と述べています（笑）。人間は弱いもので決意だけではなかなか目標は達成されません。期限を決め、目標達成のための具体的な行動に落とし込むことが重要です。「いつまでに、何をやるか」が明確になっているかを一度チェックしていきましょう。

動画版月刊アーリークロス 配信のお知らせ！

弊社小西（代表社員 CEO）と花城（CBO 兼 CPO）が顧問先様限定で配信しております動画版も大好評です！ぜひご覧ください！

「税制改正大綱について」

<https://youtu.be/3gCFYQYFOeE>



ワクワクする未来を共に創り、次世代につなぐ
税理士法人アーリークロス

〒810-0001 福岡市中央区天神4丁目3番30号天神ビル新館

TEL.092-406-5004 info@earlycross.co.jp
www.earlycross.co.jp