

月刊  
アーリー  
クロス

11

2022 vol.49

Early's Client  
sity. 様

アーリークロス相続相談室  
「家族信託とは？」

教えて！伊原先生！  
「一般社団法人(その2)」

Monthly Topic  
【福利厚生費の活用について】

Book Review  
『もう人間関係で悩まない  
精神科医がやっている聞き方・話し方』

スタッフ紹介  
椎木 智美 / 渡辺 哲至

小西先生の一言  
『嫌われた監督 - 落合博満は中日をどう変えたのか』

# Early's Client

city. 様



- ①事業内容  
美容室
- ②経営理念  
応援しあえるサロン
- ③経営において苦労したこと  
人材教育、確保、離職、資金調達
- ④アーリークロスを一言でいうと  
頼りになる
- ⑤おすすめの本は何ですか？  
7つの習慣
- ⑥リフレッシュ方法は？  
犬と遊ぶ

- ⑦人を採用するときに見るポイントは？  
発信力、吸収力
- ⑧今後の目標  
2店舗め
- ⑨座右の銘は何ですか？  
為せばなる
- ⑩趣味は何ですか？  
映画、読書
- ⑪尊敬する人物は誰ですか？  
内田総一郎



〒810-0022 福岡市中央区薬院1丁目7-18 ルリエル薬院 101  
電話番号:092-707-1099  
HP : <https://beauty.hotpepper.jp/s1mH000496982/>



## アーリークロス 相続相談室



相続・承継支援部 部長  
副代表税理士

ささみ(レア)と焼酎を  
愛する男としても  
知られている。

小山寛史先生



相談者

最近よく「家族信託」という言葉を耳にするのですが、これはどういった制度なのでしょう？

家族信託とは、「自分の財産を信頼のおける家族などに託して管理等をしてもらう」制度のことです。

例えば、ご自身名義の収益不動産を長男に託して管理等を行ってもらい、不動産収入を自分の口座に入金してもらうこともできます。

この場合だとちょっと専門用語で難しくなっていますが、委託者(自分)、受託者(長男)、受益者(自分)という契約を結ぶことになります。



小山先生

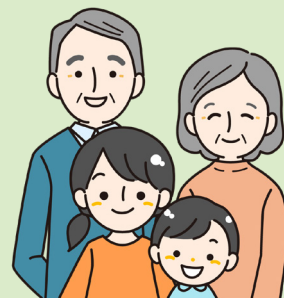
なるほど。しかし収益不動産をわざわざ家族に託す意味はあるのでしょうか？

### 家族信託とは？

様々な用途に使える家族信託ですが、認知症対策として利用することができます。例えば、ご自身が認知症となった場合、収益不動産を信託しておけば大きな修繕や売却といったことを託された子供が行うことができるのです。

元気なうちは特に問題ないですが、自分が万が一認知症などになったときのためにあらかじめ準備しておく制度なのです。

そうですね。認知症は今や65歳以上の方の6人に1人が患う病気となっています。後見制度もそうなのですが、家族信託もこれからは活用する場面が増えることになると思います。





事業推進部  
公認会計士  
伊原 良

## 教えて！伊原先生！ ～アーリークロス公認会計士



### ▷一般社団法人（その2）

皆様こんにちは！このところ暑すぎず寒すぎず、とても過ごしやすい季節ですね。しかし先日出張に行った沖縄ではまだ半袖で過ごしておられる方が多く驚きました。

さて前回是一般社団法人のご紹介をしました。一般社団法人といえども基本的には株式会社などと同様に法人税が課されるのですが、**組織形態や事業内容について非営利性を貫くことで法人税が課税されないようにすることができます**。非営利を貫くには①**非営利性が徹底された法人**、②**共益的活動を目的とする法人**のいずれかに該当する必要がある、それぞれ要件が定められています。要件の内容は、定款への定めと理事に占める親族の割合等です。要件のハードルとしては高くはなく、たとえば同業者団体、同窓会、町内会のような団体で営利目的ではないが法人として設立したいというニーズに応えられます。注意点としては、定款で非営利性を徹底していたとしても、**税法で定める収益事業を実施している場合にはその収益事業に限って法人税が課される場合**もあります。この点、知らず知らずのうちに収益事業をしてしまっていることもありますので、事前に税理士にご相談いただきたいと思います。

非営利型一般社団法人のご相談につきましては、アーリークロス担当者にご相談ください！



== CHECK! ==

## Monthly Topic



### 福利厚生費の活用について

福利厚生費は、企業が従業員のために提供する給与以外のサービスにかかる費用のことです。福利厚生費として認められるには一定の条件があるため、どんな費用でも計上できるわけではない点に注意しましょう。

#### 【福利厚生費の要件】

- ・全役員・従業員を対象としているか
- ・社会通念上妥当と認められる金額であるか
- ・原則、現金や金券でないもの

#### 【注意点】

- ・同族(親族)のみの企業の場合は、私的な費用として損金と認められないケースが有ります。
- ・福利厚生費の内容によっても要件が変わりますのでご注意ください。

#### 【福利厚生費の代表的な活用例】

##### ・健康診断費用

役員や従業員を対象とした健康診断費用等については、原則として福利厚生費として処理できます。ただし、次の要件があります。

- ①全役員・従業員を健康診断の対象とすること
- ②健康診断を受けた全員分の費用を会社が負担し直接診療機関に支払いをすること
- ③健康管理上必要とされる程度の常識の範囲内の費用であること

##### ・慶弔見舞金

従業員や役員に対して、お祝いやお葬式などで一定の基準に従って支給される金銭は、福利厚生費となります。  
(例) 結婚祝、出産祝、見舞金、香典、お祝いの品、花輪代等  
なお、金額は、支給を受ける役員・従業員の地位などに照らして社会通念上妥当と認められるものであれば課税されません。

##### ・社宅

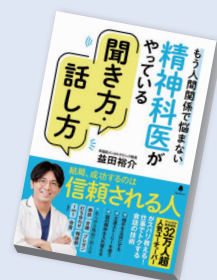
会社が従業員に提供する社宅については、一定の方法で計算した賃貸料相当額の50%以上の金額を従業員から受け取った場合、会社負担額は福利厚生費になります。  
しかし、従業員から受け取った家賃の額が賃貸料相当額の50%未満である場合、その受け取った家賃と賃貸料相当額との差額は給与となります。

などなど、上手く福利厚生費を活用することで従業員の労働意欲アップ・長期雇用に繋がります。企業としても損金として費用計上できるのでメリットも多くあります。しかしながら、注意して利用しないと指摘される可能性もございますので、ご不明点等ございましたら弊社担当者へお問い合わせください。

## Book Review

### 『もう人間関係で悩まない 精神科医がやっている 聞き方・話し方』

益田裕介(著)  
フォレスト出版



チャンネル登録者数32万人超の人気YouTuber、早稲田メンタルクリニック院長 益田裕介氏初の著書です。精神医学と臨床現場で培った知見をベースに、ビジネスでも応用できるコミュニケーション技術や会話のテクニックがまとめられています。

精神医学と聞くと難しそうな印象がありますが、イラストも交えたQ&A形式で説明されており読みやすく、具体的な場面設定などもあるため日常でも応用しやすい内容になっています。

もともとメンタルヘルスに興味・関心があり、今もこの方のYouTube動画をよく見ています。うつや過労が社会問題として認知されるようになりましたが、日本では100人に約6人が生涯のうちうつ病を経験しているという調査結果がある\* そうです。

社内における人間関係のギクシャクは、心理的安全性を低下させるだけでなく様々なハラスメントにもつながっていきます。どうしたら気持ちよく働きやすい職場になるか?をお考えの方にお勧めの一冊です。

※引用 厚生労働省「知ることからはじめよう みんなのメンタルヘルス」  
(牧園祐也)



# スタッフ紹介

「スイーツ大好き」

甘いもの+コーヒーで  
ゆっくりできる時間が癒しです。

推木 智美  
Tomami Shiiki



- Q. 読者へ向けて軽くご挨拶をお願いします。  
初めまして！4月に入社しました推木と申します。  
財務支援部に所属しており、お客様の記帳代行や申告書の作成などを行っています。
- Q. 出身地、地元自慢をお聞かせください。  
佐賀県唐津市出身です。海も山もあります！鏡山から眺める海と虹の松原の景色はおすすめです。
- Q. 趣味は何ですか？  
新しいお店をインスタでチェックして気になったお店に行くことです！温泉に行くことも好きです。
- Q. 好きな食べ物は何ですか？  
甘いもの、パンです。あまり食べすぎるとよくないと思いつつ、休みの日にはつつい食べてしまいます。
- Q. 好きなスポーツは何ですか？  
バドミントンです。高校時代部活をしていました。今は観る方専門ですが、スマッシュが決まるとスカッとします。
- Q. 苦手な食べ物は何ですか？  
昔から納豆が苦手だったのですが昨年克服しました。久しぶりに口にすると意外と食べられるようになってきているところがあるので不思議です。
- Q. 実は〇〇です  
歴女です！というほど詳しくはないのですが、数年前に日本史の本を読んだことがきっかけで興味を持ちました。今放送されている「鎌倉殿の13人」は毎週家族で見えています。
- Q. アーリークロスに入っの意気込みを教えてください！  
前職では水産会社の経理や営業事務をしていました。正確で、スピーディな仕事ができるよう頑張ります！



「何事も  
淡々とこなします。」

渡辺 哲至  
Tetsushi Watanabe

- Q. 読者へ向けて軽くご挨拶をお願いします。  
2022年5月に入社しました渡辺と申します。グループのシステム担当として、システムまわりの運用保守を担っています。よろしくお願いいたします。
- Q. 出身地、地元自慢をお聞かせください。  
長崎県出身です。鎖国時代、日本で唯一ヨーロッパに開かれた貿易の窓口だったこともあり、各観光名所に異国情緒が漂うところが見どころの一つです。
- Q. 趣味は何ですか？  
コロナ前は海外旅行に行っていました。コロナが落ち着いたらヨーロッパに行ってみたいと思っています。
- Q. 好きな食べ物は何ですか？  
刺身や焼肉が好きです。特に好き嫌いがなく、なんでも食べられます。
- Q. 名前の由来は何ですか？  
両祖父に「哲」の字が入っており、頂戴することになったと聞いています。名前はどちらもいい意味があるので、名前負けしないように頑張ります。
- Q. 今年の抱負、目標は何ですか？  
健康的な食生活をとりたい、最近ミキサーを購入しました。毎日スムージーを作って飲んでいるため、ひとまず残り3ヶ月間継続します。
- Q. 苦手なことは何ですか？  
典型的な朝型人間のため、夜遅くまで起きておくことが苦手です。日を跨いでも元気な人はうらやましいです。
- Q. アーリークロスに入っの意気込みを教えてください！  
これまでは金融関連のシステム会社でシステムエンジニアとして仕事をしてきました。現在は社内システムに関する運用保守を担っていますが、ゆくゆくは様々なお客様のITに関するお困りごとを解決したいと考えています。今後はお客様のお役に立っていきたく思いますのでよろしくお願いいたします。

## 小西先生の一言

『嫌われた監督  
-落合博満は中日をどう変えたのか』

表題の本がとて面白かったのでご紹介です。全部で470ページ超ととても分厚いのですが、日常的に全くプロ野球選手を見ない私でも面白くてあっという間に読んでしまいました。賛否両論わかる名将落合博満が、監督時代どのように指揮をとっていたのかを、各選手のエピソードを通じて読み解くことができます。プロ野球ファンの方であれば中日の裏話として、そうでない方にも、リーダーシップ論やマネジメント論として非常に面白く読むことができます。「真の」強さを追求する姿勢、素晴らしい成績。しかし、嫌われてしまう監督。その苦悩、そして感動的なラストに心を打たれます。

## 動画版月刊アーリークロス

配信の  
お知らせ！

弊社小西(代表社員 CEO)と  
花城(CBO 兼 CPO)が顧問先様限定で  
配信しております動画版も大好評です！  
ぜひご覧ください！



「kintoneを使った業務改善について」  
～弊社 財務支援部SPDチーム久我、金を迎えて～  
<https://youtu.be/Zd44CG6jdl4>



ワクワクする未来を共に創り、次世代につなぐ  
税理士法人アーリークロス

〒810-0001 福岡市中央区天神4丁目3番30号天神ビル新館

TEL.092-406-5004 [info@earlycross.co.jp](mailto:info@earlycross.co.jp)  
[www.earlycross.co.jp](http://www.earlycross.co.jp)